

CORTE/CUT

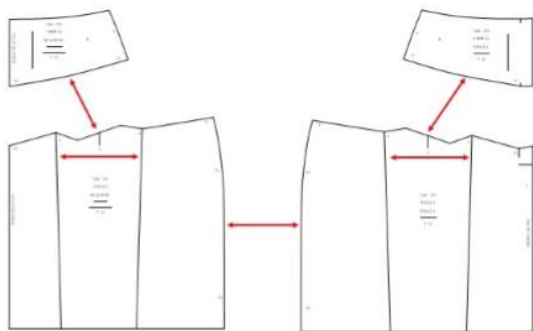
- 1.- Rebeca, pieza delantera. 2 Cortes con tela doblada
 - 2.- Falda pieza delantera. 1 Corte con tela doblada
 - 3.- Rebeca, pieza trasera. 4 Cortes
 - 4.- Falda pieza trasera. 2 Cortes
- Entretela. En la rebeca interior delantera y trasera

- 1.- Rebeca, front piece. 2 Cuts with folded fabric
 - 2.- Front piece skirt. 1 Cut with folded fabric
 - 3.- Rebeca, back piece. 4 cuts
 - 4.- Back piece skirt. 2 cuts
- Interlining. Rebeca, front and back interior

INSTRUCCIONES/INSTRUCTIONS

Genero: Casimir
1 Cierre del N°3
Entretela

Genre: Casimir
1 Closure No. 3
Interlining



CONFECCION/MAKING

- A.- Plisado encontrado, en la pieza delantera y trasera.
- B.- Rebeca, preparar las piezas delanteras y traseras
- C.- Colocar el cierre en el centro trasero y cerrar
- D.- Coser las piezas delanteras
- E.- Coser las piezas traseras
- F.- Coser los costados

- A.- Pleated found, in the front and rear.
- B.- Rebeca prepare the front and rear parts
- C.- Place the closure in the back center and close
- D.- Sew the front pieces
- E.- Sew the rear parts
- F.- Sew the sides

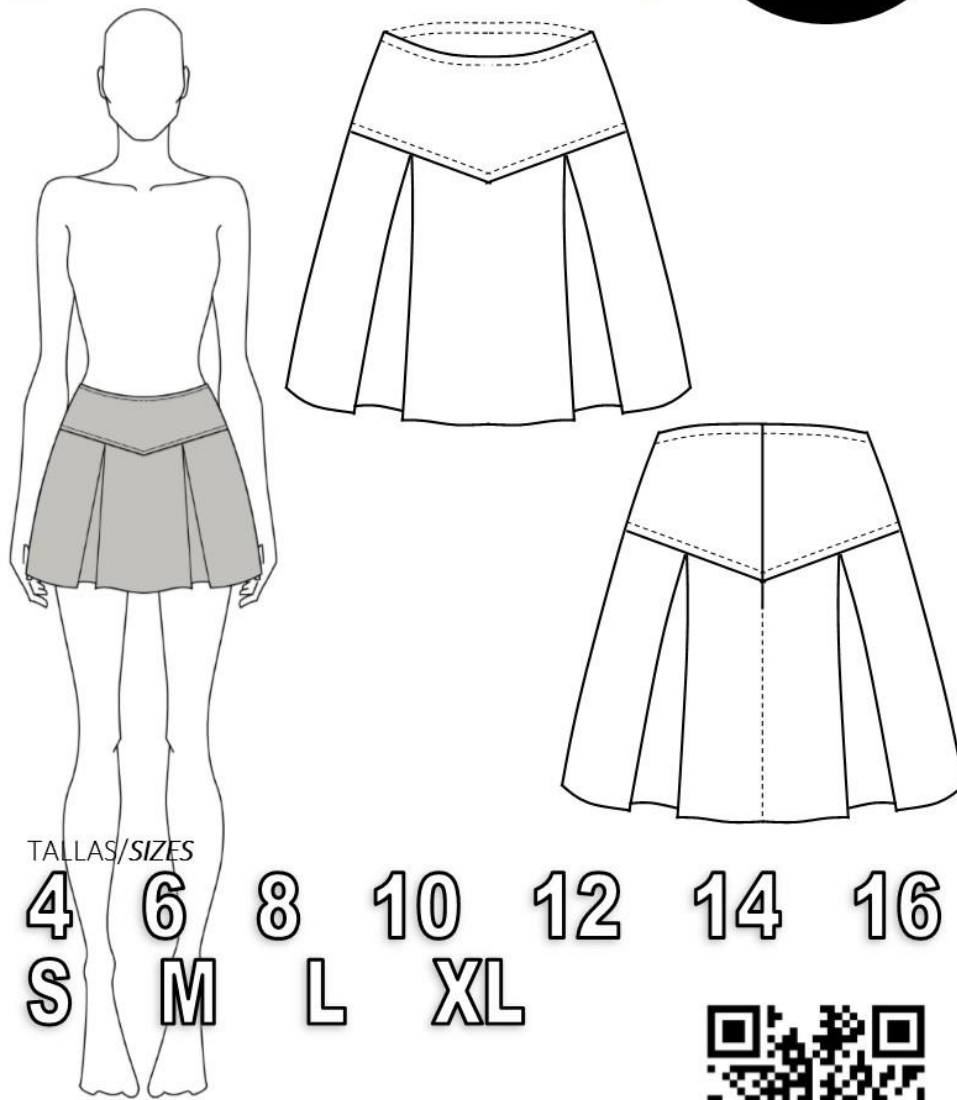
TELA Y CONSUMO/GENDER TOTAL

Para la T-10, (75 cms) — T-M, (1,10 mts) aprox.
Cortes, en tela de 1,50 mts de ancho

For the T-10, (75 cms) - T-M, (1.10 m) approx.
Cuts, in fabric of 1.50 meters wide

**CODIGO
233**

FALDA / SKIRT



TALLAS/SIZES

4 6 8 10 12 14 16
S M L XL

- Adquiere Patrones Digitales. Descarga e imprime en casa.
- Matrices para Maquinas Bordadoras. Encuentra PES, JEFF, XXX
- Patrones Impresos, adquiere tus compras online con despachos a todo Chile.
- Encuentra puntos de ventas mas cercanos. Servicios, Articulos y mas en un solo lugar.

www.puntopatrones.com



Punto Patrones

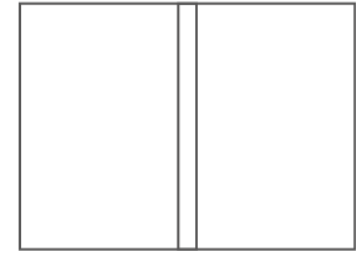




- PATRONES INCLUYEN 1 CENTIMETRO DE COSTURA PARA CORTAR Y ARMAR
- CONFIGURE SU IMPRESORA AL MISMO FORMATO DE HOJA QUE ELIGIO
- PATTERNS INCLUDE 1 CENTIMETER OF SEWING TO CUT AND ASSEMBLE
- CONFIGURE YOUR PRINTER TO THE SAME PAPER FORMAT YOU CHOOSE



 **JUNTAR HOJAS**
PUT PAPER TOGETHER



 **NO MONTAR**
DO NOT MOUNT PAPER

ARMADO DE LAS HOJAS POR TALLAS

PAPER ASSEMBLY

<p>4</p>	<p>6</p>	<p>8</p>	<p>10</p>	<p>12</p>	<p>14</p>
<p>16</p>	<p>S</p>	<p>M</p>	<p>L</p>	<p>XL</p>	<p>XXL</p>